



KEMENTERIAN KOMUNIKASI
DAN MULTIMEDIA MALAYSIA



JABATAN
PENERANGAN
MALAYSIA



TEGUH BERSAMA

KANDUNGAN

03 TEMA & RASIONAL TEMA
HARI KEBANGSAAN & HARI MALAYSIA 2022

04 PENGENALAN

05 LOGO & RASIONAL LOGO

06 MANUAL PANDUAN PENGGUNAAN LOGO
& APLIKASI IDENTITI

TIPOGRAFI - NEXA

07 PALET WARNA

08 PENGGUNAAN LOGO UNTUK PERCETAKAN
TEKNIKAL DALAM WARNA

09 PENGGUNAAN LOGO UNTUK PERCETAKAN
TEKNIKAL DALAM HITAM & PUTIH

10 REKA LETAK LOGO & VARIASI SAIZ

11 CONTOH-CONTOH PENGUBAHSUAIAN
LOGO YANG TIDAK DIBENARKAN

TEMA & RASIONAL TEMA HARI KEBANGSAAN & HARI MALAYSIA 2022



Pemilihan adalah selari dengan konsep keharmonian Keluarga Malaysia.



: merujuk kepada masyarakat yang hidup aman damai dan bersatu padu dalam keterangkuman, kebersamaan dan kesyukuran.

TEGUH : bermaksud kukuh, kuat dan erat.

BERSAMA : membawa maksud bersama-sama berserta atau bergandingan.

Manakala frasa **TEGUH BERSAMA** mendukung maksud kekuatan dan kesepaduan yang dicapai secara kolektif serta mampan.

PENGENALAN

Penggunaan logo yang konsisten dan sistematik bagi sambutan Hari Kebangsaan dan Hari Malaysia 2022 (HKHM 2022) dapat membantu semua pihak dalam usaha mempromosi, menyemarak, memeriah dan meraikan sambutan penuh makna ini dengan lebih fokus. Panduan ini sebagai bahan rujukan dalam penggunaan logo dalam semua bahan promosi untuk membantu kempen sambutan HKHM 2022 dengan lebih konsisten dan seragam.

- Manual ini bertindak sebagai panduan reka letak, rekaan, tampak dan rasa (look & feel).
- Panduan ini menjadikan asas kepada penggunaan logo berkenaan.
- Panduan ini tidak bermaksud menghalang dan mengehadkan kreativiti tetapi bertujuan sebagai penentu standard kualiti, konsistensi dan kawalan kualiti.

LOGO & RASIONAL LOGO



- **LOGO BERKONSEPKAN JALUR LIPUTAN INTERNET**
Melambangkan pembangunan infrastruktur, sistem komunikasi serta pendigitalan yang semakin maju dan berkembang untuk kemudahan rakyat.
- **TIGA JALUR BIRU, MERAH DAN KUNING**
Merupakan cerminan Keluarga Malaysia yang terdiri daripada pelbagai kaum dan latar budaya serta hidup harmoni.
- **TITIK MERAH**
Melambangkan jati diri dan semangat patriotik yang menjadi teras pembentukan negara berdaulat dan berwawasan.
- **KEDUDUKAN YANG BERSELANG-SELI**
Melambangkan keterbukaan dalam meraikan perbezaan dan kepelbagaian demi kemajuan bersama.

PANDUAN PENGGUNAAN LOGO & APLIKASI IDENTITI

TIPOGRAFI - NEXA

Penggunaan tipografi sangat penting dalam penghasilan logo dan ianya merupakan lambang identiti korporat.

Nexa Thin
ABCDEFGHIJKLMNOPQRSTUVWXYZ

Nexa Light
ABCDEFGHIJKLMNOPQRSTUVWXYZ

Nexa Regular
ABCDEFGHIJKLMNOPQRSTUVWXYZ

Nexa Bold
ABCDEFGHIJKLMNOPQRSTUVWXYZ

Nexa Black
ABCDEFGHIJKLMNOPQRSTUVWXYZ

TEGUH BERSAMA

Nexa Black (HITAM/PUTIH)

TEGUH BERSAMA

Nexa Black (WARNA)

 #1A4797

 #ED2924

PALET WARNA

Warna-warna asas yang terdapat pada logo adalah bervariasi atas faktor penggunaan meluas dalam pelbagai medium bercampur antara cetakan CMYK dan paparan RGB. Berikut adalah penetapan warna bagi penggunaan logo Sambutan Hari Kebangsaan dan Hari Malaysia 2022 bagi tujuan memberi panduan konsistensi warna. Adalah difahami identiti warna akan bervariasi bergantung kepada permukaan cetakan atau tetapan skrin.






FLAT (FULL COLOUR)

	#FFCD05
	#21409A
	#ED1C24



GRADIENT

	#9F161A	#ED2924
ANGLE \triangle : 72%		
	#1F1A65	#1A4797
ANGLE \triangle : 30%		
	#1F1A65	#1A4797
ANGLE \triangle : -120%		



DROP SHADOW

OPACITY	: 50%
X OFFSET	: 2 pt
Y OFFSET	: 1 pt
BLUR	: 2pt

PENGGUNAAN LOGO UNTUK PERCETAKAN TEKNIKAL DALAM WARNA

Warna memainkan peranan yang penting untuk memastikan keseragaman identiti korporat lebih tersusun, kemas dan efektif. Ilustrasi yang disediakan ini adalah di antara beberapa contoh pembentukan logo dalam pelbagai versi warna terhadap penggunaan latar belakang yang berwarna gelap, cerah dan terang.

Contoh penggunaan logo versi berwarna di atas latar belakang yang cerah.



Contoh penggunaan logo versi berwarna di atas latar belakang yang gelap.



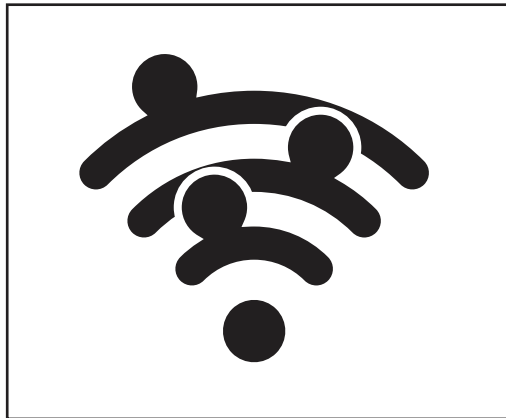
Contoh penggunaan logo versi berwarna di atas latar belakang yang terang.



PENGGUNAAN LOGO UNTUK PERCETAKAN TEKNIKAL DALAM HITAM & PUTIH

Pembentukan logo dalam dua versi warna terhadap penggunaan latar belakang yang berwarna gelap dan cerah.

HITAM DI ATAS LATAR PUTIH



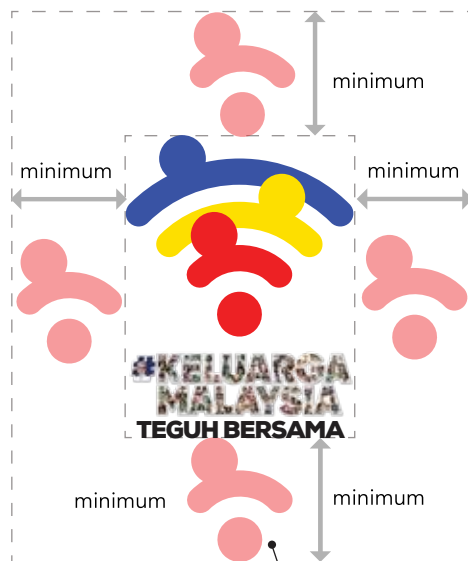
PUTIH DI ATAS LATAR HITAM



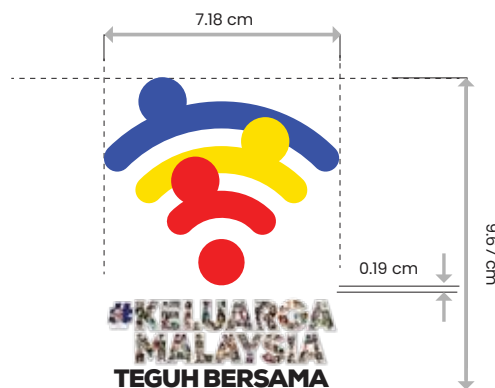
REKA LETAK LOGO & VARIASI SAIZ

Penggunaan perkadaran (proportionally) adalah sebagai panduan teknikal bagi penggunaan logo supaya sentiasa jelas dalam memastikan keseragamannya. Ilustrasi berikut adalah saiz yang dibuat secara sekata mengikut kepelbagaian penggunaannya.

Saiz maksima logo tidak terhad tetapi perkadaran skalanya harus seimbang. Manakala saiz minima logo adalah saiz di mana huruf yang membentuk perkataan tersebut masih boleh dibaca, juga bergantung kepada saiz aplikasi bahan yang hendak digunakan mengikut perkadaran yang sesuai.



Pengukuran mengikut kadar simbol pada jalur merah dan titik merah



Font size =22 px

CONTOH-CONTOH PENGUBAHSUAIAN LOGO YANG TIDAK DIBENARKAN



Dilarang membuat penapisan warna (screen color) terhadap logo rasmi



Dilarang membuat pengubahsuaian bentuk terhadap logo rasmi



Dilarang meletakkan ilustrasi atau tanda di atas logo rasmi



Dilarang membuat pengubahsuaian skala logo rasmi



Dilarang menukar font pada logo rasmi



Dilarang membuat sebarang penambahan bentuk latar belakang logo rasmi yang seakan-akan reka bentuk baharu



#KELUARGA
MALAYSIA
TEGUH BERSAMA

Untuk keterangan lanjut mengenai Logo Hari Kebangsaan dan Hari Malaysia 2022, sila layari:

www.merdeka360.my

#MalaysiaPrihatin
#HKHM2022
#DemiNegara
#MenangBersama
#LindungDiriLindungSemua

 Jabatan Penerangan Malaysia

 twitter.com/Merdeka360

 [instagram.com/Merdeka360](https://www.instagram.com/Merdeka360)

 [facebook.com/Merdeka360](https://www.facebook.com/Merdeka360)

 [JapenTV](https://www.youtube.com/JapenTV)